

STONETEC

Porcelanato Gres

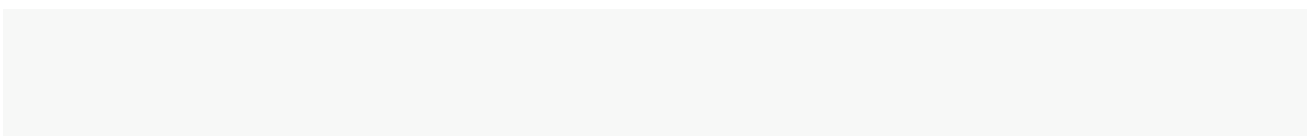


Características Generales

- Esmaltado Impresión Digital
- Look Piedra
- Destonación Media
- Canto Recto

Recomendación de Instalación

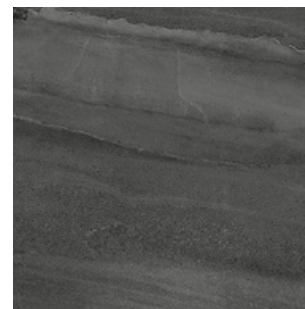
- Junta Recomendada de 2 a 3 mm



WHITE



GREY



CHARCOAL

Formatos



30 X 60 cm



60 x 60 cm

Terminaciones



Especificaciones técnicas

Ensayo	Norma	Valor Norma	Resultados
Absorción de agua	UNE-EN ISO 10545-3	$\pm 0.6\% \leq E \leq 3\%$	Cumple
Longitud y ancho	UNE-EN ISO 10545-2	$\pm 0.5\%$	Cumple
Espesor	UNE-EN ISO 10545-2	$\pm 10\%$	Cumple
Curvatura central y lateral	UNE-EN ISO 10545-2	$\pm 0.5\%$	Cumple
Alabeo	UNE-EN ISO 10545-2	$\pm 0.5\%$	Cumple
Fuerza de rotura	UNE-EN ISO 10545-4	≥ 110 N	Cumple
Módulo de rotura	UNE-EN ISO 10545-4	Min. 30 N/mm ²	Cumple
Resistencia ataque químico	UNE-EN ISO 10545-13	Valor declarado	GA
Resistencia a la abrasión (PEI)	UNE-EN ISO 10545-7	Valor declarado	PEI 4
Resistencia al cuarteo	UNE-EN ISO 10545-11	Ensayo Disponible	Resiste
Resistencia a las manchas	UNE-EN ISO 10545-14	Valor declarado	Cumple

Información adicional

Packaging

Formato	Caja			Pallet		
	Piezas	m ²	Kg	Cajas	m ²	Kg
30x60	8	1,44	20	40	57.6	1152
60x60	4	1,44	20	40	57.6	1152

Tipología	Porcelanato Gres Esmaltado Impresión Digital
Procedencia	China
Junta recomendada	2 a 3 mm
Garantía	5 años