



URBEN

Trafalgar Porcelanato

Color Ref: Light Grey
SKU: 113017



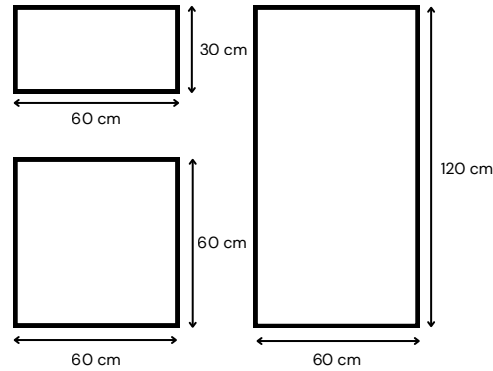
Características generales

- Impresión Digital
- Acabado tipo Cemento
- Clasificación PEI 4

Recomendación de Instalación

Junta Recomendada de 2 a 3 mm.

Formatos

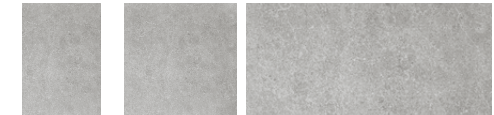


Beige



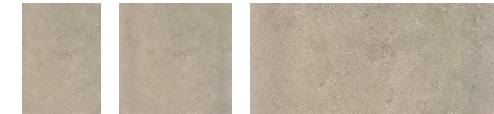
30 x 60 cm 60 x 60 cm 60 x 120 cm
 SKU: 113011 SKU: 113015 SKU: 113019

Light Grey



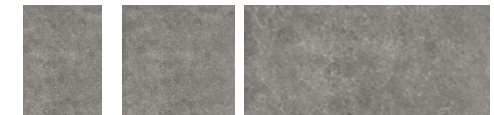
30 x 60 cm 60 x 60 cm 60 x 120 cm
 SKU: 113013 SKU: 113017 SKU: 113021

Taupe



30 x 60 cm 60 x 60 cm 60 x 120 cm
 SKU: 113012 SKU: 113016 SKU: 113020

Medium Grey



30 x 60 cm 60 x 60 cm 60 x 120 cm
 SKU: 113014 SKU: 113018 SKU: 113022



Trafalgar Porcelanato

Color Ref: Light Grey

SKU: 113017

Tipología: Porcelanato Impresión Digital

Procedencia: China

Junta recomendada: 2 a 3 mm.

Garantía: 5 años.

Ensayo	Norma	Balor norma	Resultados
Absorción de agua	UNE-EN ISO 10545-3	E < 0,5%	0,1%
Longitud y ancho	UNE-EN ISO 10545-2	±0,6%	0.05%-+0.06%
Espesor	UNE-EN ISO 10545-2	±5%	9.7-10mm
Ortogonalidad	UNE-EN ISO 10545-2	±0,2%	0.01%-+0.03%
Curvatura central	UNE-EN ISO 10545-2	±0,2%	-0.03%--+ 0.02%
Curvatura lateral	UNE-EN ISO 10545-2	±0,2%	-0.10%-+0.07%
Distorsión	UNE-EN ISO 10545-2	±0,2%	0.04%-+0.06%
Resistencia ataque químico	UNE-EN ISO 10545-13	Valor declarado	ULA - UHA y UA
Resistencia a la abrasión	UNE-EN ISO 10545-7	< 175 mm ³	103mm ³
Módulo de ruptura	UNE-EN ISO 10545-4	>35Mpa	37Mpa
Resistencia a las manchas	UNE-EN ISO 10545-14	Valor declarado	Clase A
Resistencia choque térmico	UNE-EN ISO 10545-9	Ensayo disponible	Resiste
Resistencia a las heladas	UNE-EN ISO 10545-12	Ensayo disponible	Resiste
Resistencia al deslizamiento	DIN 51130 R	Valor declarado	R10

Packaging

Piezas por caja (60x30 cm)

Unidades: 8 piezas por caja.
Contenido: 1,44 m².
Peso: 28,8 Kg.

Cajas por pallet (60x30 cm)

Unidades: 40 piezas por pallet.
Contenido: 57.6 m².
Peso: 1.658,88 Kg.

Piezas por caja (60x60 cm)

Unidades: 4 piezas por caja.
Contenido: 1,44 m².
Peso: 28.8 Kg.

Cajas por pallet (60x60 cm)

Unidades: 40 piezas por pallet.
Contenido: 57.6 m².
Peso: 1.658,88 Kg.

Piezas por caja (60x120 cm)

Unidades: 2 piezas por caja.
Contenido: 1,44 m².
Peso: 30,24 Kg.

Cajas por pallet (60x120 cm)

Unidades: 27 piezas por pallet.
Contenido: 57,6 m².
Peso: 38,88 Kg.