

TERRAZO SQUARE

Porcelanato Esmaltado

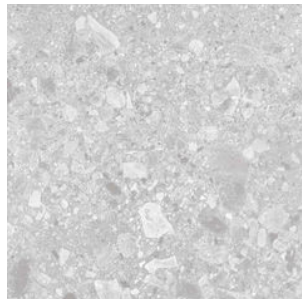
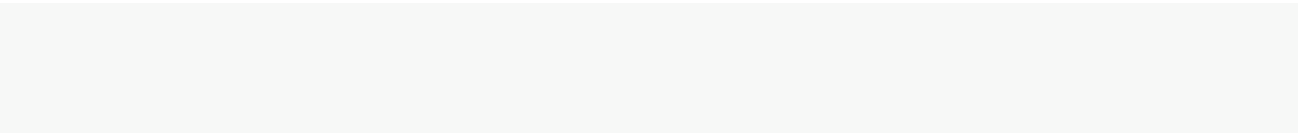


Características Generales

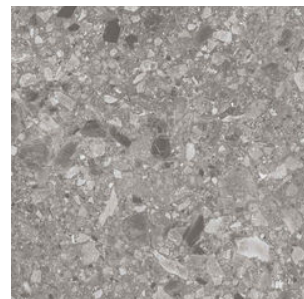
- Impresión Digital
- Look Terrazo
- Rectificado

Recomendación de Instalación

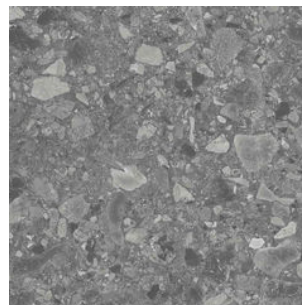
- Junta Recomendada de 2 a 3 mm



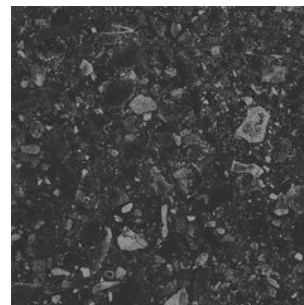
ICE MATE



SILVER MATE

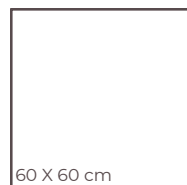


GRAY MATE



CHARCOAL MATE

Formato



Terminación



Especificaciones técnicas

| Ensayo | Norma | Valor Norma | Resultados |
|-------------------------------|---------------------|-----------------------|------------------------------------|
| Absorción de agua | UNE-EN ISO 10545-3 | E < 0.5% | 0.1 % |
| Longitud y ancho | UNE-EN ISO 10545-2 | ± 0.6% | 0.05%~+0.06% |
| Espesor | UNE-EN ISO 10545-2 | ± 5% | 9.7 ~ 10 mm |
| Curvatura central y lateral | UNE-EN ISO 10545-2 | ± 0.2% | -0.03% ~+ 0.02% -0.10% ~+ 0.07% |
| Módulo de carga | UNE-EN ISO 10545-4 | ≥1300N | 2077 N |
| Módulo de rotura | UNE-EN ISO 10545-4 | ≥35Mpa | 37 Mpa |
| Resistencia ataque químico | UNE-EN ISO 10545-13 | Valor declarado | ULA y UHA |
| Resistencia al choque térmico | UNE-EN ISO 10545-9 | Método ensayo | Resiste |
| Resistencia a la abrasión | UNE-EN ISO 10545-6 | < 175 mm ³ | 103 mm ³ |
| Resistencia a las manchas | UNE-EN ISO 10545-14 | Valor declarado | Clase 5 |
| Resistencia a la helada | UNE-EN ISO 10545-12 | Método ensayo | Resiste |

Información adicional

Packaging

| Formato | Caja | | | Pallet | | |
|---------|--------|----------------|-------|--------|----------------|---------|
| | Piezas | m ² | Kg | Cajas | m ² | Kg |
| 60x60 | 4 | 1.44 | 37.44 | 40 | 57.6 | 2156.54 |

| | |
|-------------------|---|
| Tipología | Porcelanato Esmaltado Impresión Digital |
| Procedencia | China |
| Junta recomendada | 2 a 3 mm |
| Garantía | 5 años |