

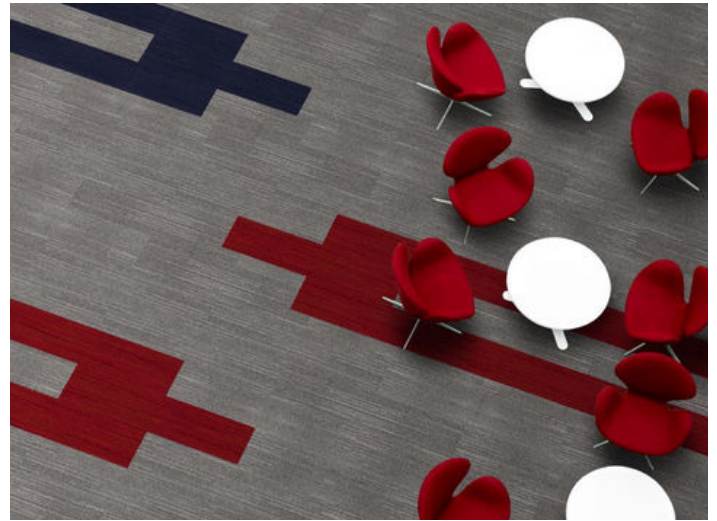
NARNIA

Alfombra en Palmetas

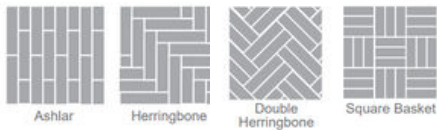


Características Generales

- Formato 25x100 cm
- Bouclé Multi Nivel
- Fibra: Voxflor® Certified Nylon
- Backing: EcoAce-Bac®
- Galga: 1/12"
- Uso: Comercial Intenso
- Peso Hilado: 680 grs/m2
- Peso Total: 2.110 grs/m2
- Método teñido: 100% Solution Dye



Métodos de Instalación



Certificados



LEED®



Declare.



AMARILLO



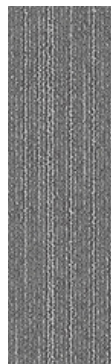
VERDE



ROJO



AZUL



LIGHT GREY



GREY



CHARCOAL

Especificación técnica

Descripción	Bouclé Multi Nivel
Fibra	100% Voxflor® Certified Nylon
Base	EcoAce-Bac®
Tipo de uso	Comercial Alto, Clase 34
Formato de palmeta	25x100 cm
Rendimiento de caja	6 m2/Caja
Peso hilado	680 grs / m2
Peso total	2.110 grs / m2
Altura fibra	3.5 mm ±0.5 mm aproximadamente
Altura total	6.2 mm aproximadamente
Método teñido	100% solution dye
Procedencia	Asia
Garantía	10 años uso comercial
Reacción al fuego	ASTM E 648 Clase I, GB8624-2012 B1(C)
Propensión electroestática	AATCC-134 ≤3.5kV, GB/T 18044-2008
Antimicrobial	Tratamiento Ultra-Fresh
NBS Smoke	ASTM E 662 Less than 450, GB/T 8627-1999

Sistema instalación

Preparación de Superficie	La base debe estar lisa, nivelada y libres de cualquier material que pudiera afectar la unión adhesiva.
Instalación	Comience la instalación lo más cerca posible del centro de la habitación. Utilice cajas completas idealmente del mismo pallet para minimizar la variación en el tono del producto
Forma de Instalación	Recomendamos utilizar adhesivo Adhemix