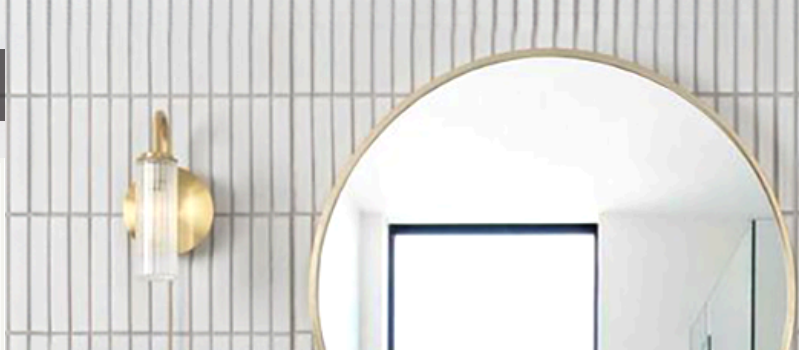


URBEN



Kit Kat Revestimiento Mosaico

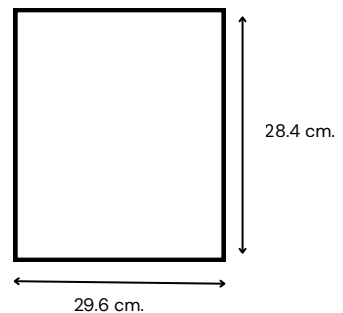
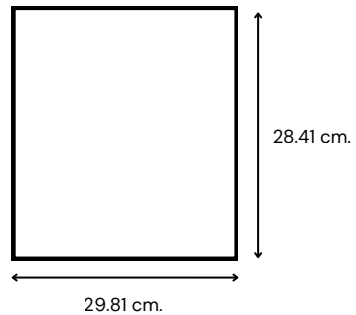
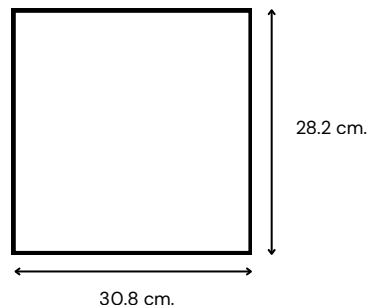
Color Ref: Rosa Antiguo
SKU: 114129

KitKat presenta una simetría nítida con un patrón de recto vertical en opciones brillo y mate. Su forma aporta al instante un toque elegante y contemporáneo a cualquier espacio.

Características generales

- Malla Mosaico
- Decorado
- Formatos y Rendimientos:
 - 30.8x28.2 cm (1.3029 m2/caja)
 - 28.41 x 29.61 cm (1,009 m2/caja)
 - 29.6 x 28.5 cm. (0,967 m2/caja)
- Espesor: 7.9 mm aprox.
- No Rectificado
- Opciones: Brillo o Mate
- Procedencia: Asia
- Garantía: 5 Años

Formatos



Blanco Mate



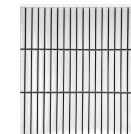
30.8 x 28.2 cm.
SKU: 114131

Blanco Mate



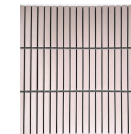
28.41 x 29.61 cm
SKU: 117339

Blanco Brillo



30.8 x 28.2 cm.
SKU: 114130

Rosa Brillo Antiguo



30.8 x 28.2 cm.
SKU: 114129

Blanco Brillo Envejecido



28.41 x 29.61 cm
SKU: 117340

Blanco Mate XL

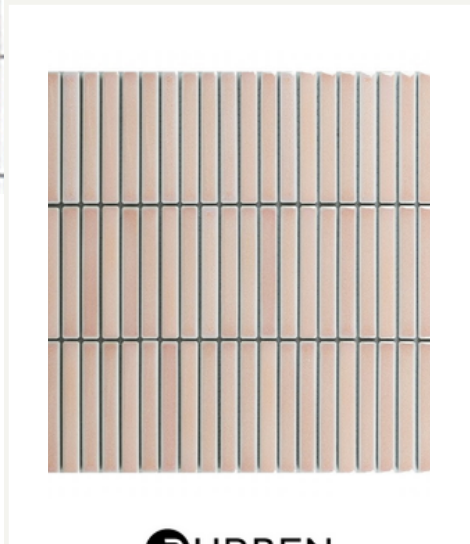


29.6 x 28.5 cm.
SKU: 114128

Blanco Brillo XL



29.6 x 28.5 cm.
SKU: 114127

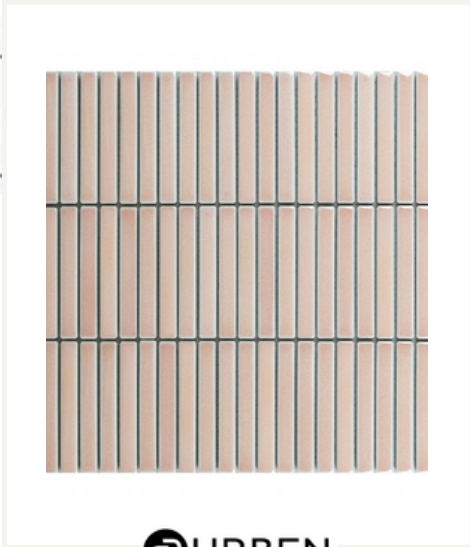


Kit Kat Revestimiento Mosaico

Color Ref: Rosa Antiguo
SKU: 114129

Tipología: Mosaico Malla
Procedencia: China
Junta recomendada: 2 a 3 mm.
Garantía: 5 años.

| Ensayo | Unidad | Requerimientos técnicos | | Resultados | Veredicto |
|---|-----------------|--|---|--------------------|-----------|
| Tamaño y diferencia | mm. | Longitud | Desviación del tamaño promedio de cada baldosa respecto al tamaño de trabajo. | Máximo ± 1.0 | Aprobado |
| | % | Grosor | Desviación del tamaño promedio de cada baldosa respecto al tamaño de trabajo. | ± 0.5 | |
| | mm. | | | Máximo ± 0.5 | |
| Rectitud de los lados | % | ± 0.2 | | -0.03 ~ +0.04 | Aprobado |
| | mm. | Máximo < 1.5 | | 0.21 | |
| Rectangularidad | % | ± 0.2 | | -0.03 ~ +0.04 | Aprobado |
| | mm. | Máximo < 2.0 | | 0.22 | |
| Plenitud superficial | % | Curva de borde | ± 0.15 | -0.03 ~ +0.04 | Aprobado |
| | mm. | | Máximo < 2.0 | 23 | |
| | % | Deformación | ± 0.15 | -0.02 ~ +0.03 | |
| | mm. | | Máximo < 2.0 | 23 | |
| | % | Curvatura central | ± 0.15 | -0.02 ~ +0.03 | |
| | mm. | | Máximo < 2.0 | 0.25 | |
| Calidad superficial | - | Un mínimo del 95% de las baldosas deberá estar libre de defectos visibles que afecten la apariencia de una área mayor de las baldosas. | | Conforme | Aprobado |
| Absorción de agua | % | Promedio máximo de 0.5 / Máximo individual de 0.6 | | 0.08 / 0.05 ~ 0.10 | Aprobado |
| Resistencia a la rotura | N | Cuando el grosor sea > 7.5 mm, el valor promedio no deberá ser inferior a 1300 | | 1597 | Aprobado |
| Módulo de ruptura | MPa | Promedio mínimo 35 / Mínimo individual 32 | | 51 / 50 ~ 53 | Aprobado |
| Resistencia a la abrasión profunda: volumen removido | mm ³ | Máximo 175 | | 109 ~ 116 | Aprobado |
| Brillo especular | - | Mínimo 55 | | 88 ~ 89 | Aprobado |
| Resistencia a la escarcha | - | Sin grietas / desprendimiento después de prueba de congelación | | Conforme | Aprobado |
| Coefficiente estático de fricción | - | > 0.50 | | Conforme | Aprobado |
| Resistencia a productos químicos domésticos y sales para piscinas | - | Mínimo UB | | Clase UA | Aprobado |



Kit Kat Revestimiento Mosaico

Color Ref: Rosa Antiguo

SKU: 114129

Tipología: Mosaico Malla

Procedencia: China

Junta recomendada: 2 a 3 mm.

Garantía: 5 años.



| Ensayo | Unidad | Requerimientos técnicos | Resultados | Veredicto |
|--|--------|---|------------|-----------|
| Índice de exposición interna I _{ra} | - | Materiales decorativos tipo A: I, < 1.0 | 0.5 | Tipo A |
| | | Materiales decorativos tipo B: I, < 1.3 | | |
| Índice de exposición interna I _r | - | Materiales decorativos tipo A: I, < 1.3 | 0.8 | |
| | | Materiales decorativos tipo B: I, < 1.9 | | |
| | | Materiales decorativos tipo C: I, < 2.8 | | |