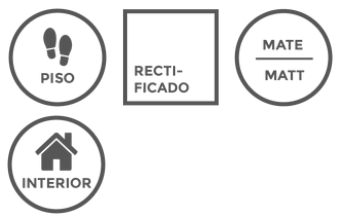




Rimini

Cerámica

Color: Beige
SKU: 114877



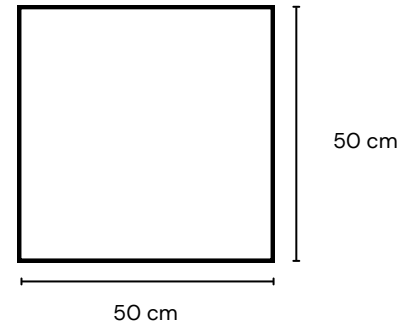
Características generales

- Tamaño 50x50 cm
- Acabado Mate
- Superficie lisa
- Uso interior
- Uso exterior techado

Recomendación de Instalación

Junta Recomendada de 2 a 3 mm.

Formatos

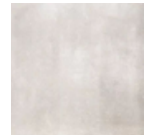


Beige



50 x 50 cm
SKU: 114877

Tiza



50 x 50 cm
SKU: 114979



Rimini Cerámica

Color: Beige

SKU: 114877

Tipología: cerámica de piso

País de origen: Asia

Garantía: 5 años

Ensayo		Norma	Requerimientos	Resultado
Largo y ancho	% y mm	ISO 10545-2	± 0,6 % ± 2 mm	± 0,5 %
Espesores	% y mm	ISO 10545-2	± 5 % ± 0,5 mm	7,7 mm
Rectitud de los lados	% y mm	ISO 10545-2	± 0,5 % ± 1,5 mm	± 0,4 %
Ortogonalidad	% y mm	ISO 10545-2	± 0,5 % ± 2 mm	± 0,4 %
Curvatura central	% y mm	ISO 10545-2	± 0,5 % ± 2 mm	± 0,4 %
Curvatura lateral	% y mm	ISO 10545-2	± 0,5 % ± 2 mm	± 0,4 %
Alabeo	% y mm	ISO 10545-2	± 0,5 % ± 2 mm	± 0,4 %
Calidad de la superficie	%	ISO 10545-2	Min. 95% de las placas deben estar libres de defectos que puedan afectar un área importante de la misma	± 0,4 %
Largo, ancho y espesor	mm	ISO 10545-2		503 mm x 503 mm x 7,7 mm
Peso promedio de pieza	gr	ISO 10545-2		3700 gr
Absorción de agua	mm	ISO 10545-3	6% < Ev < 10%	≤ 10%
Resistencia a la flexión	N	ISO 10545-4	Mínimo 800 N	> 1.000
Resistencia a la rotura	N/mm ²	ISO 10545-4	Min individual 16 / Min 18 N/mm ²	> 23
Resistencia al impacto	Coef. restitución	ISO 10545-5	e > 0,55 (aconsejado)	e = 0,63
Resistencia al cuarteo (trizadura)		ISO 10545-11	Requerida	Cumple
Resistencia a la abrasión		ISO 10545-11	Informar PEI y ciclos	PEI 4 (2100)
Dilatación por humedad	mm/m	ISO 10545-14	< 0,6 mm/m	< 0,6
Resistencia a la helada		ISO 10545-12	Resiste	No resiste X



Rimini Cerámica

Color: Beige

SKU: 114877

Tipología: cerámica de piso

País de origen: Asia

Garantía: 5 años

Ensayo		Norma	Requerimientos	Resultado
Resistencia a manchas de aceite		ISO 10545-14	Mínimo Clase 3	Clase 5
Resistencia a manchas de Lodo		ISO 10545-14	Mínimo Clase 3	Clase 5
Resistencia a manchas de Aceite de oliva		ISO 10545-14	Mínimo Clase 3	Clase 5
Resistencia al ácido clorhídrico 3% (V/V)		ISO 10545-13	El fabricante debe aclarar clasificación	GLA
Resistencia al hidróxido de potasio 30 g/l		ISO 10545-13	El fabricante debe aclarar clasificación	GLA
Resistencia a ácido clorhídrico 18% (V/V)		ISO 10545-13	El fabricante debe aclarar clasificación	GHB
Hidróxido de potasio 100 g/l		ISO 10545-13	El fabricante debe aclarar clasificación	GHB
Resistencia a productos de uso doméstico		ISO 10545-13	Mínimo B	GA

Packaging

Piezas por caja (50 x 50cm)

Unidades: 9 piezas por caja.

Contenido: 2,3 m2.

Peso: 33,5 Kg.

Piezas por pallet (50 x 50cm)

Unidades: 48 piezas por pallet.