



MARCA CORONA

Miniature Fornace Porcelanato Esmaltado

Color: Bruno Bistro

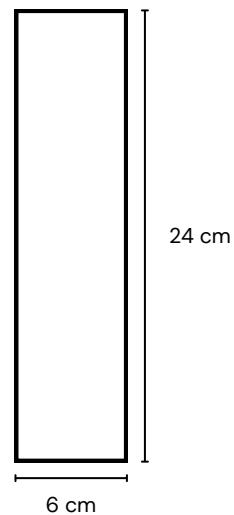
SKU: 115143



Características generales

- Medidas: 6 x 24 cm
- Uso interior y exterior
- Fácil de limpiar
- Resistente a manchas y químicos

Formato



Bruno Bistro



6 x 24 cm

SKU: 115143

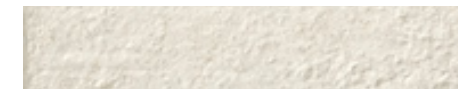
Nero Fumo



6 x 24 cm

SKU: 115144

Blanco Mineral



6 x 24 cm

SKU: 115142

Rosso Mattone



6 x 24 cm

SKU: 115142



MARCA CORONA

**Miniature
Fornace
Porcelanato
Esmaltado**

Color: Bruno Bistro

SKU: 115143

Tipología: Porcelanato esmaltado
País de origen: Colombia
Garantía: 5 años

Característica Técnica	Norma	Requisito para tamaño nominal			Valor medio		
Largo y ancho	Rectificado	ISO 10545-2	±0,4 mm	± 0,3%	± 1,0 mm	Conforme	
	No Rectificado		± 0,9 mm	± 0,6%	± 2,0 mm		
Rectitud de los lados	Rectificado		±0,4 mm	± 0,3%	± 0,8 mm		
	No Rectificado		± 0,8 mm	± 0,5%	± 1,5 mm		
Ortogonalidad	Rectificado		±0,4 mm	± 0,3%	± 1,5 mm		
	No Rectificado		± 0,8 mm	± 0,5%	± 2,0 mm		
Planaridad	Rectificado		±0,6 mm	± 0,4%	± 1,8 mm		
	No Rectificado		± 0,8 mm	± 0,5%	± 2,0 mm		
Espesor	ISO 10545-2		±0,5 mm	± 5,0%	± 0,5 mm		Conforme
Absorción de agua	ISO 10545-3		Ev ≤0,5%				Ev ≤ 0,1%
Fuerza de rotura	ISO 10545-4		Espesor ≥ 7,5 mm S ≥ 1300 N				S ≥ 1800 N
Resistencia a rotura			R ≥ 35N/mm2				R ≥ 40 N/mm2
Resistencia a la abrasión superficial	ISO 10545-7	Fabricado según la clasificación estatal			-		
Coefficiente de dilatación térmica lineal	ISO 10545-8	Valor declarado (ISO 13006: método disponible por proveedor)			≤7 (MK) -1		
Resistencia a los choques termicos	ISO 10545-9	De acuerdo a ISO 10545-1 (ISO 13006 método disponible)			Resiste		
Resistencia a la helada	ISO 10545-12	De acuerdo a ISO 10545-1 (ISO 13006 método requerido)			Resiste		
Resistencia a los productos químicos y aditivos para piscinas	ISO 10545-13	Clase B mínimo			A		
Resistencia a bajas concentraciones de ácidos y álcalis		Valor declarado (ISO 13006)			LA		
Resistencia a altas concentraciones de ácidos y álcalis		Valor declarado (ISO 13006)			HA		
Resistencia a las manchas	ISO 10545-14	Clase 3 mínimo			5		
Coefficiente de rozamiento dinámico	B.C.R.A. $\mu > 0,40$	D.M.I. Giugno 1989 n. 236 ($\mu > 0,40$)			≥ 0,42 Mojado		
Resistencia al deslizamiento	BS7976 - 2:2002	Bajo nivel de deslizamiento ≥ 36 Seco / ≥ 36 Mojado			-		
Clasificación antideslizamiento	DIN 51130	Según el ambiente del área de trabajo			R9		
Clasificación antideslizamiento (pies descalzos)	DIN 51097	Fabricado según la clasificación estatal			A		