

## Wall Panel Trama

### Producto Arquitectónico de Muro

Color Ref: Ceniza

SKU: 114895

Nuestros Wall Panel permite personalizar los espacios interiores de manera simple. La serie trama está diseñada con look texturado tipo textil. Es de muy baja mantención y muy fácil de limpiar y de instalar.



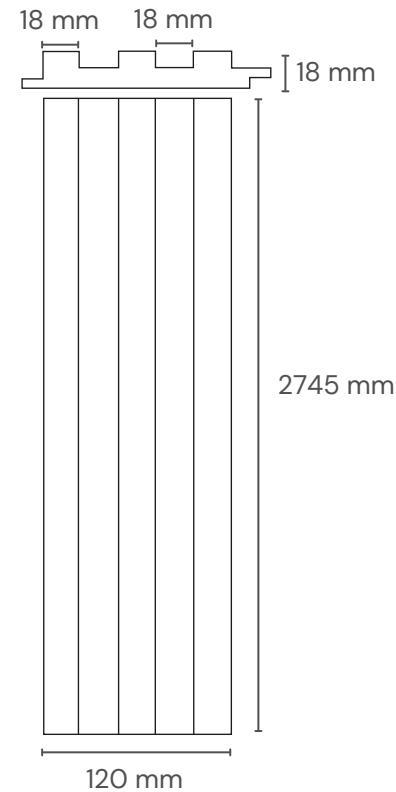
#### Características Generales

- Tablero de MDF de alta calidad de 650 KG/m<sup>3</sup>
- Recubierto con papel folio de alta resistencia al desgaste del tipo FX120
- Diseño acanalado en terminación tipo textil con varillado fabricado en MDF
- Tipo de uso: interior
- Resistencia al agua: No
- Fácil y rápido sistema de instalación
- No requiere mantención
- Medidas: 2745 x 120 x 18 mm

#### Recomendación de Instalación

Para la instalación correcta de Wall panel, se necesitan los clips de sujeción y tornillos. Estos clips se deben instalar 2 unidades por cada metro de panel. Para tener una instalación más estable se puede utilizar adhesivo en la parte trasera de la placa. (Puede ser cualquier adhesivo de contacto) La superficie si está completamente plana, se puede instalar directamente, en el caso de no estarlo utilizar algún tipo de relleno para nivelarla antes de la instalación.

#### Dimensión:



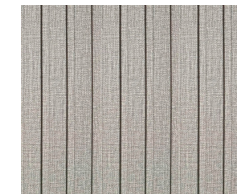
#### Cromática

##### Tiza



2400 x 600 mm  
SKU: 114893

##### Ceniza



2400 x 600 mm  
SKU: 114895

##### Niebla



2400 x 600 mm  
SKU: 114929



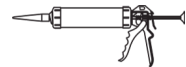
## Wall Panel Trama

### Producto Arquitectónico de Muro

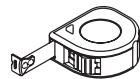
Color Ref: Ceniza

SKU: 114895

#### Herramientas para la instalación:



Adhesivo de  
contacto o Silicona  
Acética



Huinchita de medir



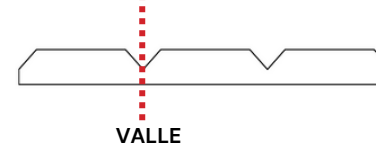
Cartonero



Nivel

#### Instalación a muro:

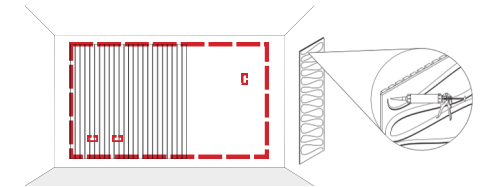
**TIP:** Antes de instalar el panel, recomendamos identificar la distancia entre muros y losa y cielo para centrar los paneles, para una mejor terminación. Hacer siempre los cortes en el valle del panel no en la parte de union entre lamas.



**Paso 1:** Asegúrate que la superficie del muro se encuentre rectificadas, aplomada y sin rastro de polvillo o material de obra. Se recomienda que tenga una capa de pintura.

**Paso 2:** Una vez presentado el muro, identificar donde irán las perforaciones de interruptores y salidas de corriente.

**Paso 3:** Una vez definida la estructura de instalación, presentar los paneles en una superficie plana y limpia para no dañarlos ni generar grietas en los paneles.



**Paso 4:** Para la aplicación de la silicona o adhesivo de montaje, cubrir toda la superficie del panel, dejando un espacio de separación en los laterales, para que cuando apliquemos presión sobre el panel para mejorar la adhesión, no salga por el costado de los paneles.

**Paso 5:** Antes de aplicar la presión final, rectificar la nivelación del panel. Esperar el tiempo indicado por el fabricante de adhesivo a elección.

**Paso 6:** Aunque con los adhesivos sugeridos es suficiente para la instalación, estos paneles resisten una fijación mecánica, recordando que siempre quedaran a la vista.

**TIP:** para evitar el exceso de adhesivo por los costados, utilizar cinta doble contacto en los bordes y adhesivo de montaje en el centro del panel.