



URBEN

Urban Blend 3 mm.

Piso vinílico

Color: Concrete Int
SKU: 114505

LVT Urban Blend es una solución para tus espacios que es impermeable, duradero y perfecto para cualquier hogar o comercio .



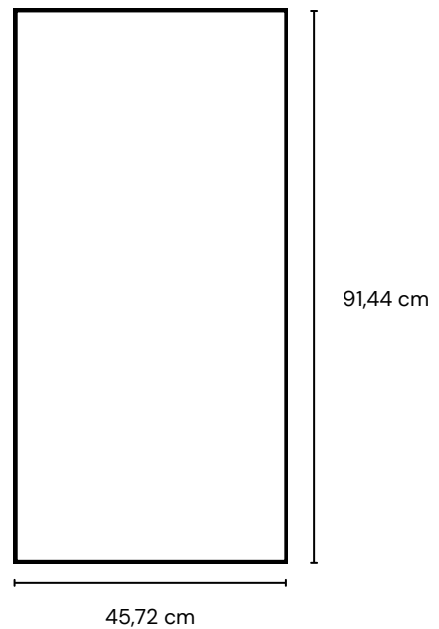
Características generales

- Look Concreto
- Espesor 3 mm y Capa de Uso 0.3 mm
- Uso Residencial y Comercial
- 100% Resistente al Agua
- Sin Bisel
- Instalación Pegada al Radier

Recomendación de Instalación

Los pisos LVT son fáciles de mantener. Se instalan pegados a la superficie con adhesivo de doble contacto. Es importante aclimatarlo en el lugar de instalación 48 hrs antes. La superficie de la losa debe estar lisa, limpia, nivelada y sin imperfecciones.

Formato

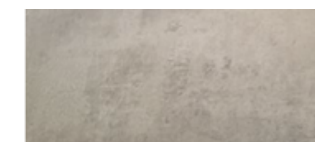


Concrete Mid



45,72 cm x 91,44 cm
3 mm - SKU: 115019
5 mm - SKU: 115021

Concrete Int



45,72 cm x 91,44 cm
3 mm - SKU: 114505
5 mm - SKU: 116366

Old Concrete Grey



45,72 cm x 91,44 cm
3 mm - SKU: 115020



URBEN

Urban Blend 3 mm.

Piso vinílico

Color: Concrete Int

SKU: 114505

Tipología: Piso Vinílico LVT en Palmeta

Procedencia: Asia

Garantía: 5 años.

Característica	Especificación
Biselado	Sin bisel
Clase de uso	Residencial / comercial clase 31
Zonas de uso	Interior
Espesor total	3 mm / 0,3 mm capa de uso
Ancho y largo de tabla	457.2 x 914.4 mm aprox
Resistencia a la abrasión	Clase AC3
Rectitud de Paneles	< 0.30 mm/m
Resistencia al impacto	IC1
Resistencia a las manchas	Clase 5

Característica	Especificación
Resistencia a la quemadura de cigarro	Grado 4
Conductividad térmica	0.0690 m2 K/W
Combustibilidad	Cfl, S1
Variación Dimensional	Largo y Ancho < 0.9 mm
Reacción al fuego	Cfl-s1 (EN ISO 11925-2)

Packaging

Piezas por caja:

Unidades: 10 piezas por caja.

Contenido: 4,181 m2.

Peso: 23.5 Kg.

Cajas por pallet:

Unidades: 36 piezas por pallet.

Contenido: 150.5 m2.

Peso: 1.178 Kg.

Tips para el cuidado y mantenimiento del producto:

- Evite la exposición a periodos largos de luz solar directa, instale cortinas o elementos de bloqueo de los rayos UV, los pisos que se someten a calor y luz excesiva están sujetos a cambios dimensionales. Use precauciones térmicas apropiadas para evitar daños irreparables en su piso.
- La aclimatación del producto es necesaria y debe efectuarse en los recintos a instalar, estos deben estar cubiertos y cerrados con sus puertas y ventanas debidamente instaladas durante un periodo de 48 horas previo a la instalación.