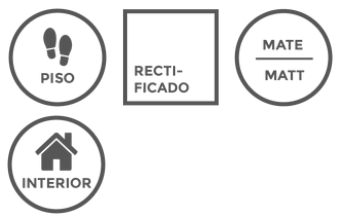




# Cemento Porcelanato Gres

Color: Dark Grey  
SKU: 116889



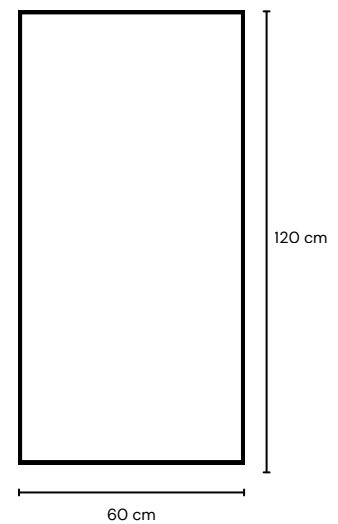
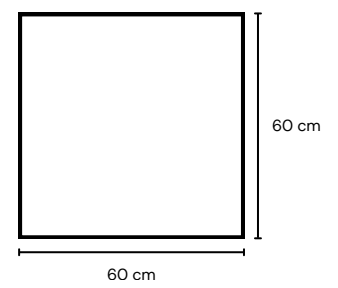
### Características generales

- Porcelanato Gres
- Look: Cemento
- Tamaños  
600 x 600 y 600 x 1200mm
- Acabado Mate
- Superficie lisa
- 4 caras
- Destonalización: V2
- Uso interior
- Uso: Piso y Muro

### Recomendación de Instalación

Junta Recomendada de 2 a 3 mm.

### Formatos

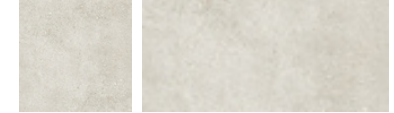


### Light Grey



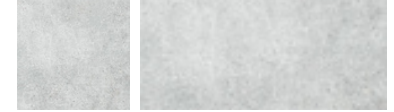
60 x 60 cm SKU: 116885  
60 x 120 cm SKU: 116890

### Beige



60 x 60 cm SKU: 116886  
60 x 120 cm SKU: 116891

### Medium Grey



60 x 60 cm SKU: 116887  
60 x 120 cm SKU: 116892

### Dark Grey



60 x 60 cm SKU: 116889  
60 x 120 cm SKU: 116893



## Cemento Porcelanato Gres

Color: Dark Grey

SKU: 116889

Prueba	Norma	Resultados	Valores de acuerdo a la norma
Resistencia a la abrasión	PEI	4	Intérvalo de 1 a 5
Resistencia al rallado	MOHS	6	Intérvalo del 1 al 10
Propiedades antideslizantes	Prueba R	R9	Intérvalos de 9 al 13
Absorción de agua	UNE-EN-ISO 10545-3	4,0%	E > 3% < 6%
Resistencia a la tensión	UNE-EN-ISO 10545-4	-	-
Módulos de ruptura	UNE-EN-ISO 10545-4	38 Mpa	≥35Mpa
Módulos de carga	UNE-EN-ISO 10545-6	2050 N	≥1300N
Resistencia a la abrasión profunda	UNE-EN-ISO 10545-6	123 mm <sup>3</sup>	< 175 mm <sup>3</sup>
Prueba de ácido y bases(L, H)	UNE-EN-ISO 10545-13	ULA y UHA	De acuerdo a clase por el fabricante
Productos de limpieza	UNE-EN-ISO 10545-13	UA	Mínimo GB
Productos para piscina	UNE-EN-ISO 10545-13	UA	Mínimo GB
Resistencia a las manchas	UNE-EN-ISO 10545-14	Clase 5 Remueve	Observación
Resistencia al choque térmico	UNE-EN-ISO 10545-9	Resistente	No existen rupturas luego de 10 ciclos
Resistencia al hielo	UNE-EN-ISO 10545-12	Resistente	Prueba disponible
Longitud	UNE-EN-ISO 10545-2	0.05%~+0.06%	±0,6%
Ancho	UNE-EN-ISO 10545-2	0.05%~+0.06%	±0,6%
Espesor	UNE-EN-ISO 10545-2	9,7 ~ 10 mm	±5%
Desviación	UNE-EN-ISO 10545-2	N/A	±0,5%



## Cemento Porcelanato Gres

Color: Dark Grey

SKU: 116889

Tipología: Porcelanato Gres

País de origen: Asia

Garantía: 5 años

Prueba	Norma	Resultados	Valores de acuerdo a la norma
Ortogonalidad	UNE-EN-ISO 10545-2	0.01%~+0.03%	±0,2%
Curvatura central	UNE-EN-ISO 10545-2	-0.03% ~+ 0.02%	±0,2%
Curvatura lateral	UNE-EN-ISO 10545-2	-0.10% ~+ 0.07%	±0,2%
Distorsión	UNE-EN-ISO 10545-2	0.04%~+0.06%	±0,2%
Calidad de la superficie	UNE-EN-ISO 10545-2	Conforme	≥95%

### Packaging

#### Piezas por caja (60x60 cm)

Unidades: 4 piezas por caja.

Contenido: 1,44 m<sup>2</sup>.

Peso: 28 Kg.

#### Cajas por pallet (60x60 cm)

Unidades: 40 piezas por pallet.

Contenido: 57.6 m<sup>2</sup>.

Peso: 1824.768 Kg.