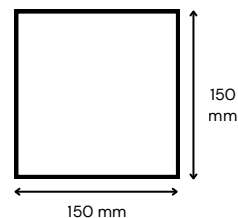




Formato



Materia
Quadrato &
Tonda
Porcelanato
Esmaltado

Color Ref: Quadrato Cotto
SKU: 117150

Características generales

- Porcelanato Esmaltado
- Medida: 150x150mm
- Acabado: Mate
- Destonalización: V3
- Caras: 16
- Rendimiento por caja: 0,99 m²
- Piezas por caja: 44 Ud.
- Uso: Interior
- Resistencia a la abrasión (PEI): Glaze 3
- Clasificación antideslizante: P3

Quadrato Arezzo



150x150mm
SKU: 117149

Quadrato Cotto



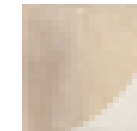
150x150mm
SKU: 117150

Quadrato Ibis



150x150mm
SKU: 117126

Tonda Ibis



150x150mm
SKU: 117155

Quadrato Verde Mare



150x150mm
SKU: 117152

Tonda Verde Mare

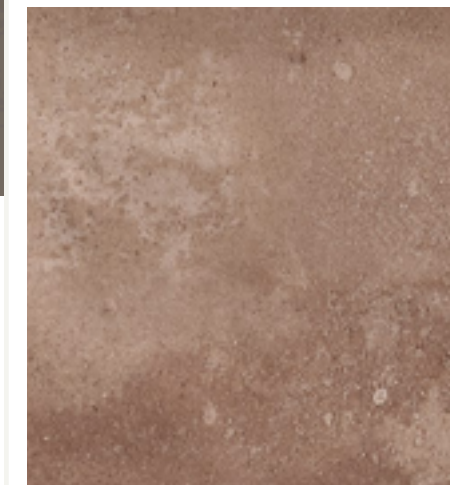


150x150mm
SKU: 117156

Quadrato Cenere



150x150mm
SKU: 117151



Materia
Quadrato &
Tonda
Porcelanato
Esmaltado

Color Ref: Quadrato Cotto

SKU: 117150

Tipología: Porcelanato Esmaltado
País de origen: Asia
Garantía: 5 años

Ensayo	Norma	Valor norma	Resultados
Absorción de agua	UNE-EN ISO 10545-3	$\pm 0.5\% < E \leq 3\%$	2.5%
Longitud y ancho	UNE-EN ISO 10545-2	$\pm 0.6\%$	-0.21%~-0.05%
Espesor	UNE-EN ISO 10545-2	$\pm 5\%$	-1.2%~-0.1%
Curvatura central y lateral	UNE-EN ISO 10545-2	$\pm 0.5\%$	-0.07%~+0.05%
Fuerza de rotura	UNE-EN ISO 10545-4	$\geq 1100 \text{ N}$	1757 N
Módulo de rotura	UNE-EN ISO 10545-4	Min 30 N/mm	45.3 N/ mm2
Resistencia ataque químico	UNE-EN ISO 10545-13	Mínimo B	A
Resistencia al choque térmico	UNE-EN ISO 10545-9	Método ensayo	Resiste
Resistencia a la abrasión	UNE-EN ISO 10545-7	Valor declarado	Clase 3
Resistencia a las manchas	UNE-EN ISO 10545-14	Mínimo Clase 3	Clase 5
Resistencia a la helada	UNE-EN ISO 10545-12	Método ensayo	Resiste

Packaging

Formato: 15 x 15 cm.
Área por unidad: 0.0225 m2

Piezas por caja:

Unidades: 44 piezas por caja.
Contenido: 0.99 m2.
Peso: 17.5 Kg / caja.

Cajas por pallet:

Unidades: 64 cajas por pallet.
Contenido: 63.36 m2.
Peso: 1.145 Kg.