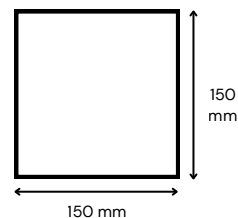


# Materia Quadrato & Tonda Porcelanato Esmaltado

Color Ref: Tonda Ibis  
SKU: 117155



## Formato



## Características generales

- Porcelanato Esmaltado
- Medida: 150x150mm
- Acabado: Mate
- Destonalización: V3
- Caras: 16
- Rendimiento por caja: 0,99 m<sup>2</sup>
- Piezas por caja: 44 Ud.
- Uso: Interior
- Resistencia a la abrasión (PEI): Glaze 3
- Clasificación antideslizante: P3

## Quadrato Arezzo



150x150mm  
SKU: 117149

## Quadrato Cotto



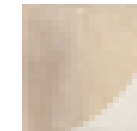
150x150mm  
SKU: 117150

## Quadrato Ibis



150x150mm  
SKU: 117126

## Tonda Ibis



150x150mm  
SKU: 117155

## Quadrato Verde Mare



150x150mm  
SKU: 117152

## Tonda Verde Mare

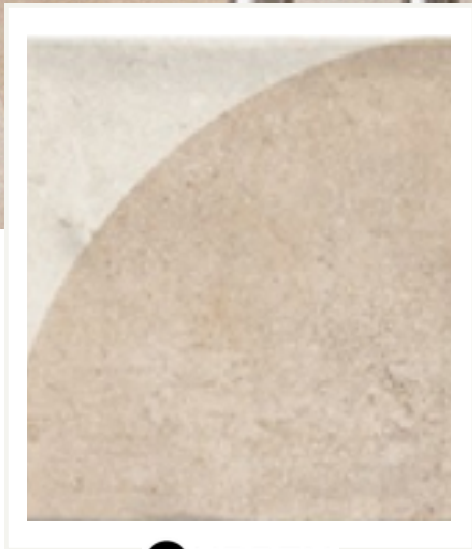


150x150mm  
SKU: 117156

## Quadrato Cenere



150x150mm  
SKU: 117151



**Materia**  
**Quadrato &**  
**Tonda**  
**Porcelanato**  
**Esmaltado**

Color Ref: Tonda Ibis

SKU: 117155

Tipología: Porcelanato Esmaltado  
País de origen: Asia  
Garantía: 5 años

Ensayo	Norma	Valor norma	Resultados
Absorción de agua	UNE-EN ISO 10545-3	$\pm 0.5\% < E \leq 3\%$	2.5%
Longitud y ancho	UNE-EN ISO 10545-2	$\pm 0.6\%$	-0.21%~-0.05%
Espesor	UNE-EN ISO 10545-2	$\pm 5\%$	-1.2%~-0.1%
Curvatura central y lateral	UNE-EN ISO 10545-2	$\pm 0.5\%$	-0.07%~+0.05%
Fuerza de rotura	UNE-EN ISO 10545-4	$\geq 1100 \text{ N}$	1757 N
Módulo de rotura	UNE-EN ISO 10545-4	Min 30 N/mm	45.3 N/ mm <sup>2</sup>
Resistencia ataque químico	UNE-EN ISO 10545-13	Mínimo B	A
Resistencia al choque térmico	UNE-EN ISO 10545-9	Método ensayo	Resiste
Resistencia a la abrasión	UNE-EN ISO 10545-7	Valor declarado	Clase 3
Resistencia a las manchas	UNE-EN ISO 10545-14	Mínimo Clase 3	Clase 5
Resistencia a la helada	UNE-EN ISO 10545-12	Método ensayo	Resiste

**Packaging**

**Formato:** 15 x 15 cm.  
**Área por unidad:** 0.0225 m<sup>2</sup>

**Piezas por caja:**

Unidades: 44 piezas por caja.  
Contenido: 0.99 m<sup>2</sup>.  
Peso: 17.5 Kg / caja.

**Cajas por pallet:**

Unidades: 64 cajas por pallet.  
Contenido: 63.36 m<sup>2</sup>.  
Peso: 1.145 Kg.